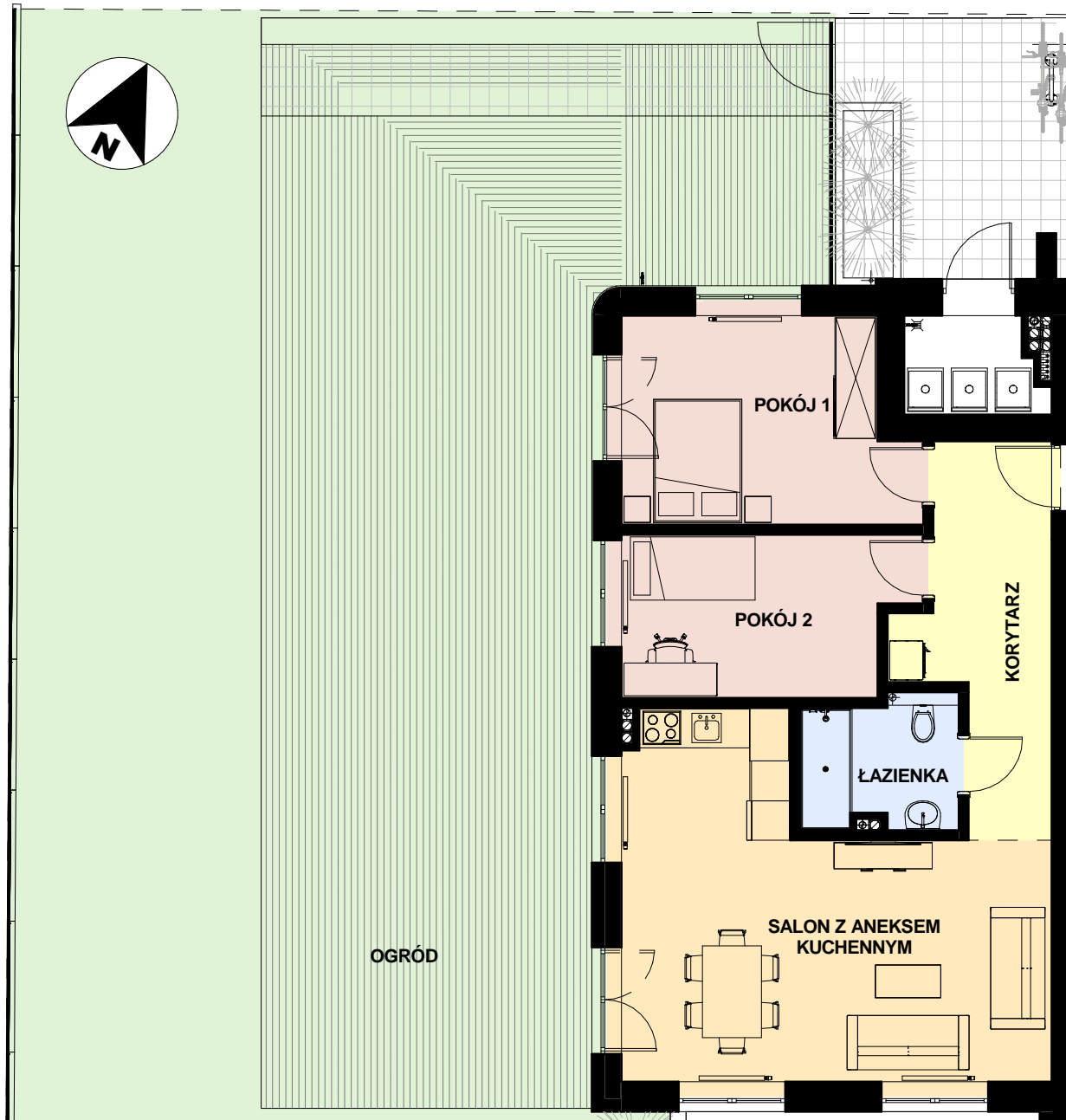


OFICERSKA 12

Mieszkanie na parterze M1
3-pokojowe, 68,24m²



NAZWA	POW. [m2]
KORYTARZ	10.46
POKÓJ 1	13.38
POKÓJ 2	10.49
ŁAZIENKA	4.65
SALON Z ANEKSEM KUCHENNYM	29.26
	68.24
OGRÓD	243.30
	243.30

UWAGA:

Powierzchnia użytkowa obliczona zgodnie z normą PN-ISO 9836:2015-12
"Właściwości użytkowe w budownictwie
Określanie i obliczanie wskaźników powierzchniowych i kubaturowych".

