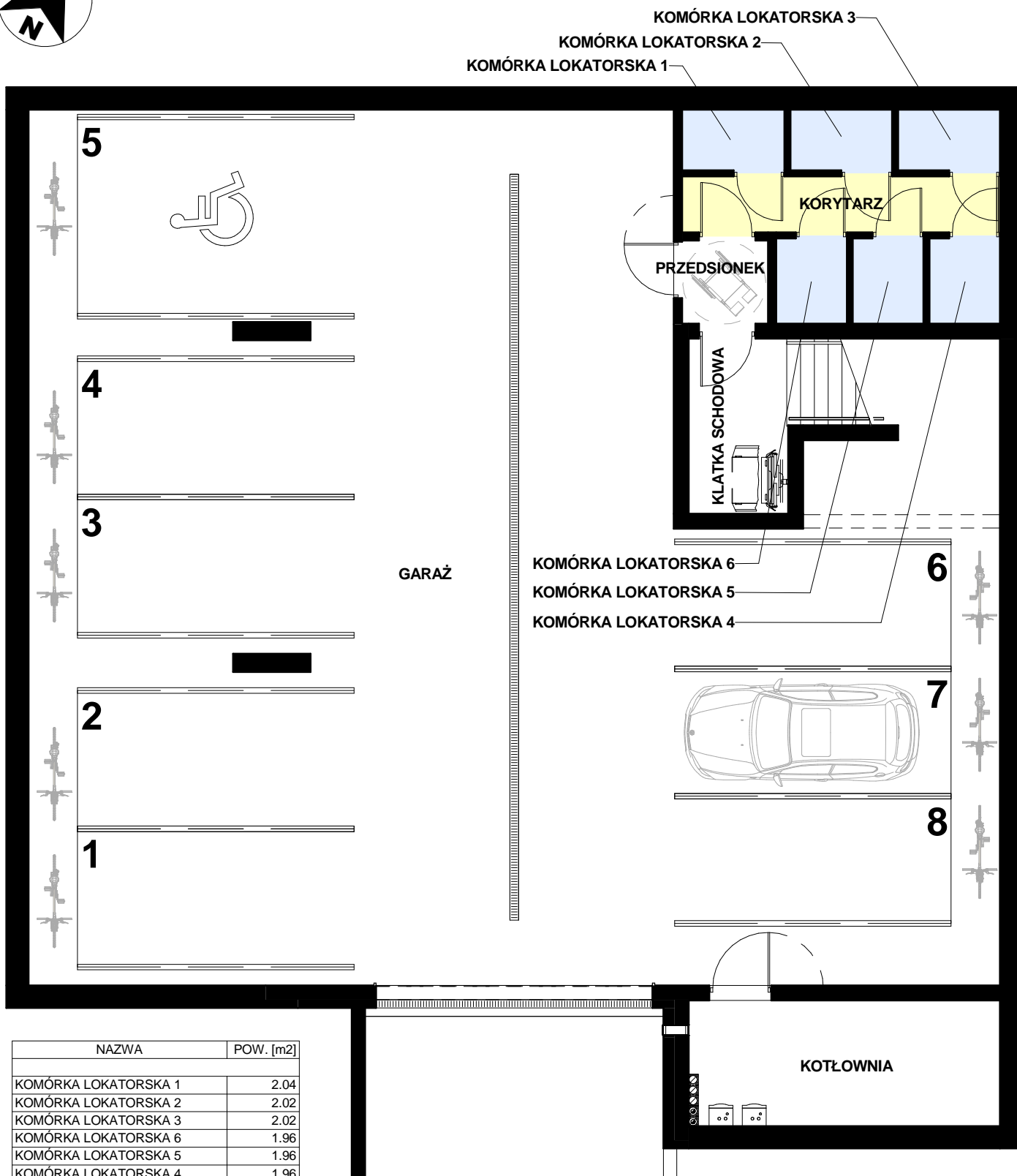


OFICERSKA 12

Hala garażowa 8 miejsc postojowych



NAZWA	POW. [m2]
KOMÓRKA LOKATORSKA 1	2.04
KOMÓRKA LOKATORSKA 2	2.02
KOMÓRKA LOKATORSKA 3	2.02
KOMÓRKA LOKATORSKA 6	1.96
KOMÓRKA LOKATORSKA 5	1.96
KOMÓRKA LOKATORSKA 4	1.96
GARAŻ	244.41
KOTŁOWNIA	12.78
KLATKA SCHODOWA	6.17
PRZEDSIONEK	2.33
KORYTARZ	5.81

UWAGA:

Powierzchnia użytkowa obliczona zgodnie z normą PN-ISO 9836:2015-12 "Właściwości użytkowe w budownictwie Określanie i obliczanie wskaźników powierzchniowych i kubaturowych".